

–weishaupt–

produkt

Information über Gas-Brennwertgeräte



Das Energiebündel

Gas-Brennwertgerät Weishaupt Thermo Condens bis 32 kW

Weishaupt Thermo Condens 15/25/32-A die zukunftssichere Brennwerttechnik

**Das Weishaupt Thermo Condens System steht beispielhaft für das Konzept einer sparsamen, sicheren und umweltverträglichen Wärmege-
winnung aus dem Brennstoff Gas.**

Um vielfältige Anwendungen in öffentlichen, gewerblichen und privaten Bereichen zu ermöglichen, verfügen die Weishaupt Thermo Condens-Geräte über einen großen Modulationsbereich.

Durch Kaskadierung von maximal fünf Geräten lassen sich auch größere Objekte mit einem Heizwärmebedarf von bis zu 300 kW ausrüsten (Abgasseitige Kaskadierung max. 4 Geräte).

Serienmäßige O₂-Regelung (SCOT-System)

Durch die dynamische Überwachung der Verbrennungsqualität ist es möglich eine Geräteausführung für alle Gaszusammensetzungen einzusetzen. Eine Einstellung auf die jeweilige Gasart ist somit nicht mehr erforderlich. Neben vielen weiteren Vorteilen sorgt die O₂-Regelung so für außerordentlich niedrige Schadstoffemissionen, sehr geringen Gasverbrauch und leisen Betrieb.

Langlebiger Alu-Wärmetauscher

Der neu entwickelte Alu-Wärmetauscher aus einem Guss ist der Garant für eine lange Nutzungsdauer – und für den hohen Norm-Nutzungsgrad von bis zu 110%.

Modulare Regeltechnik

Der Weishaupt Condens Manager verfügt bereits in der Grundausstattung über eine witterungsgeführte Regelung. Das logische Bedienkonzept, ein aussagefähiges Display und die sehr gute Zugänglichkeit zu den elektrischen Anschlüssen stellen wichtige Komfortmerkmale dar.

eBus-Schnittstelle

Weishaupt Thermo Condens A besitzt serienmäßig eine eBus-Schnittstelle. In Kombination mit den vielseitig verwendbaren elektrischen Ein- und Ausgängen ist damit eine einfache Integration in moderne Gebäude-Automationskonzepte möglich.

Zuverlässiger Service

Zukunftssicherheit heißt bei Weishaupt auch, dem Fachhandwerk mit einem erstklassigen Servicekonzept zur Seite zu stehen. Unser Kundendienst steht auch an Wochenenden und Feiertagen zur Verfügung – Geräte, Ersatzteile sowie Zubehör liefern wir in 24 Stunden an den Einsatzort.

Typen	Leistungsbereiche	Varianten						
		Ausführung H mit P mit A	Ausführung H mit P ohne A	Ausf. H-O ohne P ohne A	Ausf. W mit P mit A mit U	Ausf. C mit P mit A mit PWT	Ausführung mit WAI	Kompakt mit WAP
WTC 15-A	4,3 bis 14,7 kW	•		•	•		•	•
WTC 25-A	7,5 bis 25,2 kW	•		•	•	•	•	•
WTC 32-A	10,2 bis 32,0 kW		•	•	•			
WTC 45-A	10,7 bis 45,1 kW		•	•	•			
WTC 60-A	13,9 bis 60,7 kW		•	•	•			

0 10 20 30 40 50 60 70

Weishaupt Thermo Condens Kaskade bis 240 kW (bis zu 4 Geräte) P = Pumpe U = Umschaltventil Heizung / Warmwasser WAI = Klassischer Speicher (Integra)
A = Ausdehnungsgefäß PWT = Plattenwärmetauscher WAP = Schichtenspeicher (Power)



Brennwerttechnik in Perfektion Serienmäßig mit O₂-Regelung (System SCOT)

Als weltweit erster Hersteller setzte Weishaupt serienmäßig eine automatische O₂-Regelung bei Brennwertgeräten ein. Dieses System bietet eine Vielzahl wichtiger Funktionen mit Vorteilen für den Fachmann und den Anwender:

- Die dynamische Überwachung der Verbrennungsqualität sorgt für den konstant hohen Wirkungsgrad, einen außerordentlich geringen Gasverbrauch und den stets sicheren Betrieb.
- Der kontinuierliche O₂-Wert stellt die gleich bleibend minimale Schadstoffemission sicher. In Verbindung mit der nahezu flammenlosen Verbrennung werden alle relevanten Emissionsgrenzwerte weit unterschritten.

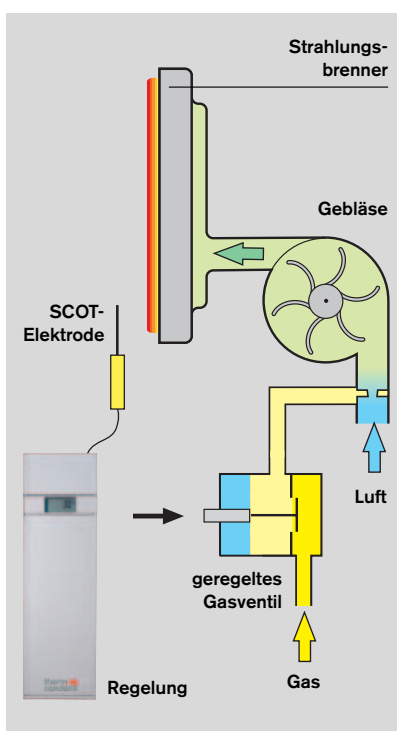
- Unabhängig von der jeweiligen Gasqualität oder Gasart regelt das System die Verbrennung. So ist garantiert, dass Thermo Condens Geräte stets mit optimalen Werten arbeiten. Darüber hinaus ist eine automatische Inbetriebnahmeunterstützung gegeben - zeitintensive Einarbeitungen durch den Fachmann entfallen.
- Bedingt durch das spezielle drehzahl-geregelte Gebläse arbeitet das Thermo Condens Gerät beim Start und in Betrieb besonders leise. Dadurch wird ein erheblicher Komfortgewinn für den Nutzer erreicht.
- Um die Systemsicherheit zu gewährleisten wird die O₂-Regelung in regelmäßigen Intervallen automatisch kalibriert. Sie ist damit in der Lage sich auf ändernde Bedingungen einzustellen.

Der Hochleistungs-Wärmetauscher

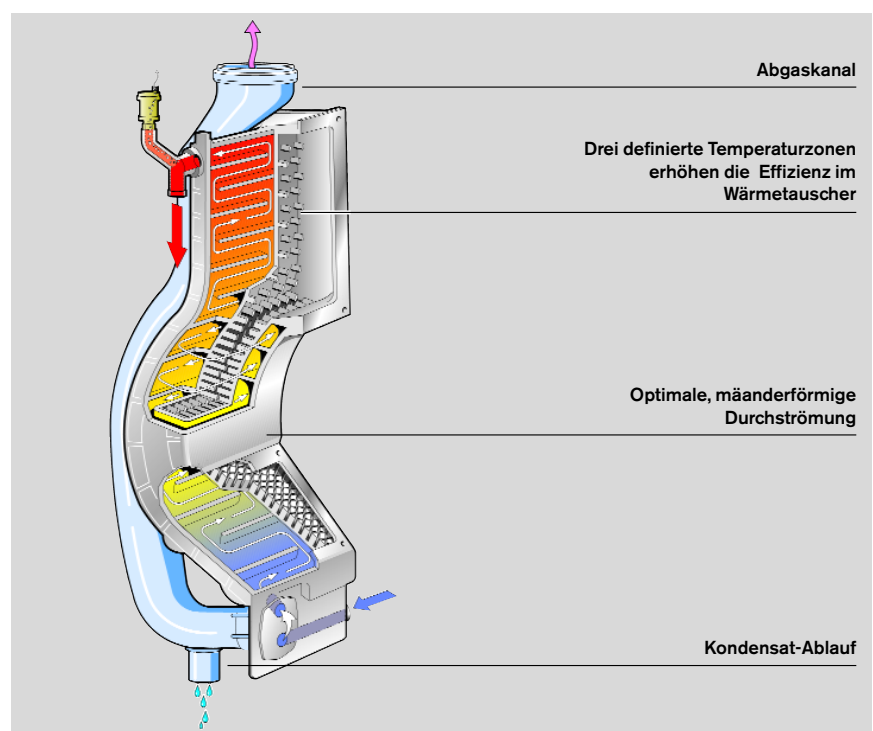
Um eine bestmögliche Brennwertnutzung zu erzielen wurde ein völlig neuer Hochleistungs-Wärmetauscher entwickelt. Dazu wurde als Werkstoff eine spezielle Al/Si-Legierung verwendet. Besondere Gießtechniken ermöglichen die Realisierung einer großen, außerordentlich effizienten Wärmetauscherfläche.

Besonderes Augenmerk haben unsere Entwicklungsingenieure dabei auf einen guten Wärmefluss zum Heizwasser gelegt. Dazu erhielt der heizgasseitige Bereich unterschiedlich ausgeprägte Noppenfelder, die perfekt auf mäanderrförmig verlaufende Kanäle des heizwasserseitigen Systems abgestimmt wurden.

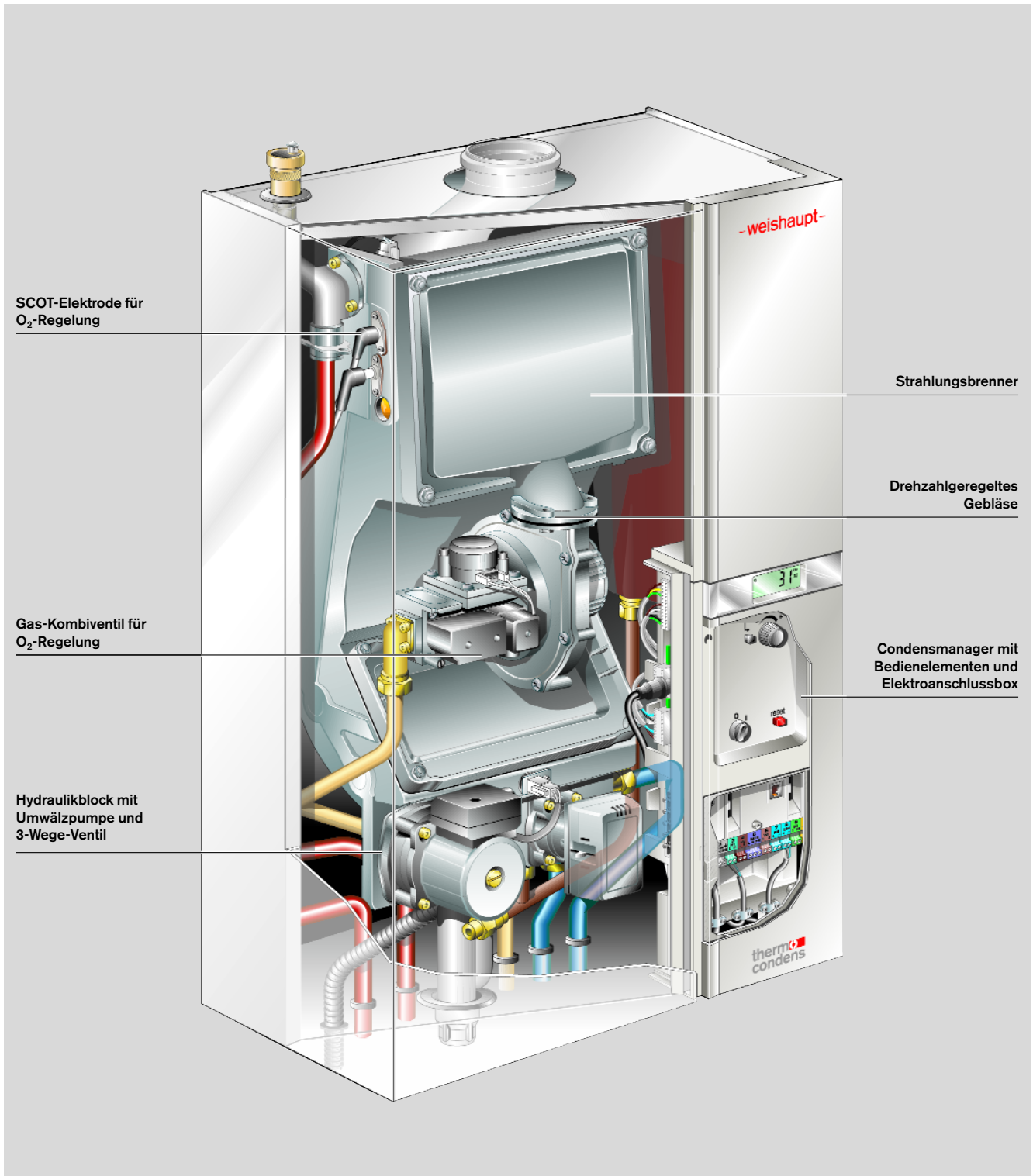
In Verbindung mit einem innovativen Strahlungsbrenner und dem Prinzip der modulierenden Wärmeerzeugung wird so ein beispielhaft hoher Normnutzungsgrad von bis zu 110% erzielt.



O₂-Regelung



Hochleistungs-Wärmetauscher



Die elegante Einheit

Weishaupt Thermo Condens Kompakt

Wann ist der Einsatz einer Thermo Condens Kompakt besonders empfehlenswert?

Sofern keine Solaranlage für die Warmwasserbereitung vorgesehen ist und mehrere Kriterien der unten genannten Punkte zutreffend sind, ist die Anschaffung des Brennwertsystems Weishaupt Thermo Condens in der Kompaktausführung besonders vorteilhaft

Das Brennwertsystem soll einen hohen Warmwasserkomfort sicherstellen.



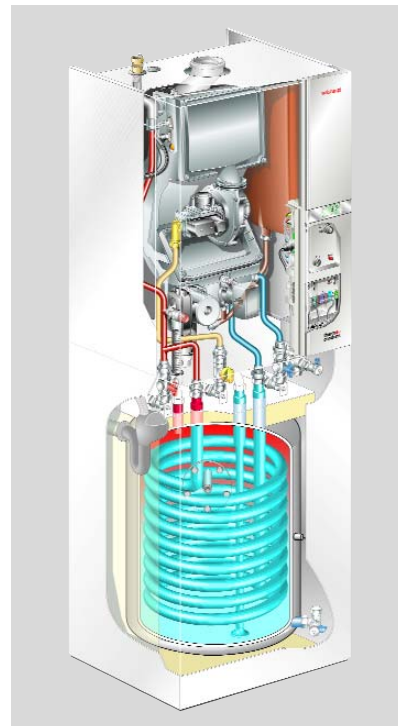
Für das Brennwertgerät ist nur wenig Aufstellfläche vorhanden.



Eine perfekte, aber schnelle Installation des Brennwertsystems soll Zeit- und Kostenaufwand minimieren.



Idealerweise verfügt das Brennwertsystem über ein zeitloses Design. Die Anschlusstechnik sollte sich von außen unsichtbar innerhalb der Geräteverkleidung befinden.



Weishaupt Thermo Condens Kompakt mit Wassererwärmer Aqua Integra

Das Brennwertsystem Weishaupt Thermo Condens Kompakt vereint in beispielhafter Weise zeitloses Design mit hocheffizienter Technik.

Universeller Einsatz

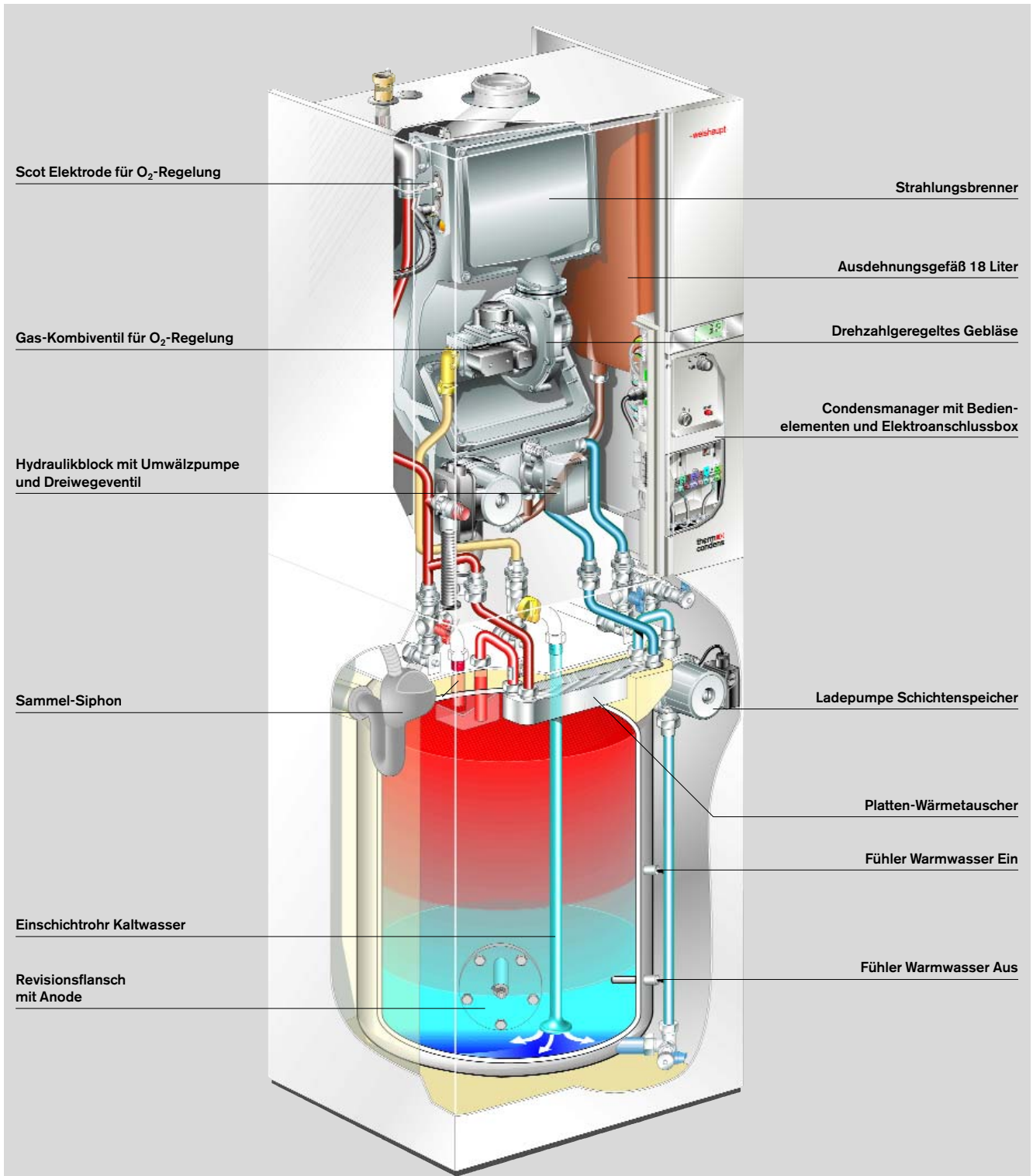
Um eine perfekte und rasche Montage zu ermöglichen werden in der Thermo Condens Kompakt sämtliche Ventile für Heizung und Gas, sowie die entsprechenden Rohrverbindungen werkseitig vormontiert. Somit ergibt sich, neben einer kostengünstigen Installation, ein harmonisches Erscheinungsbild, da sich die Verbindungstechnik innerhalb der Geräteverkleidung befindet. Die geringen Abmessungen, das zeitlose Design sowie die Integration leistungsstarker Speicher-Wassererwärmungssysteme bieten beste Voraussetzungen für gleichermaßen perfekte Installationen in Wohnräumen, Heizkellern oder Dachgeschossen.

Weishaupt Aqua Power, der Schichtenspeicher – Höchster Warmwasserkomfort auf kleiner Fläche

Der integrierte Schichtenspeicher des Thermo Condens Kompakt ist mit hochwertigem Email versiegelt, er besitzt einen Wasserinhalt von 115 Liter. Dank des zusätzlichen INOX-Plattenwärmetauschers, in Verbindung mit Einschichttechnik, hat der Aqua Power eine Warmwasserleistung, die deutlich höher ist als die eines herkömmlichen 200 Liter Speichers. Der Aqua Power bietet darüber hinaus energetische Vorteile, denn selbst während des Warmwasser-Aufheizprozesses kann das Brennwertgerät im Kondensationsbetrieb arbeiten. Infolgedessen bietet die Kombination von Schichtenspeicher und Brennwertgerät hervorragenden Warmwasserkomfort in Verbindung mit ausgezeichneter Energieeffizienz.

Weishaupt Aqua Integra – Der klassische Speicher-Wassererwärmer

Der integrierte Speicher-Wassererwärmer des Thermo Condens Kompakt hat einen Trinkwasserinhalt von 100 Liter. Zur schnellen Erwärmung wird ein leistungsstarker Wendel-Wärmetauscher eingesetzt. Alle von Trinkwasser berührten Flächen sind mit hochwertigem Email versiegelt. Somit ist ein hygienisch einwandfreier Warmwasserkomfort für kleine und mittlere Haushalte sichergestellt.



Weishaupt Thermo Condens Kompakt mit Schichtenladesystem Aqua Power

Weishaupt Condens-Manager WCM

Ein Reglersystem mit vielen Vorteilen

Im Condens Manager WCM des Weishaupt Thermo Condens werden alle Soll- und Ist-Daten zusammengeführt und verarbeitet.

Systemüberwachung serienmäßig

Alle Komponenten des Gerätes werden permanent überwacht, so dass höchstmögliche Sicherheit gewährleistet ist. Darüber hinaus sorgt der WCM für sparsamsten Umgang mit Gas bei hervorragendem Wärmekomfort für den Benutzer.

Zukunftssicherheit serienmäßig

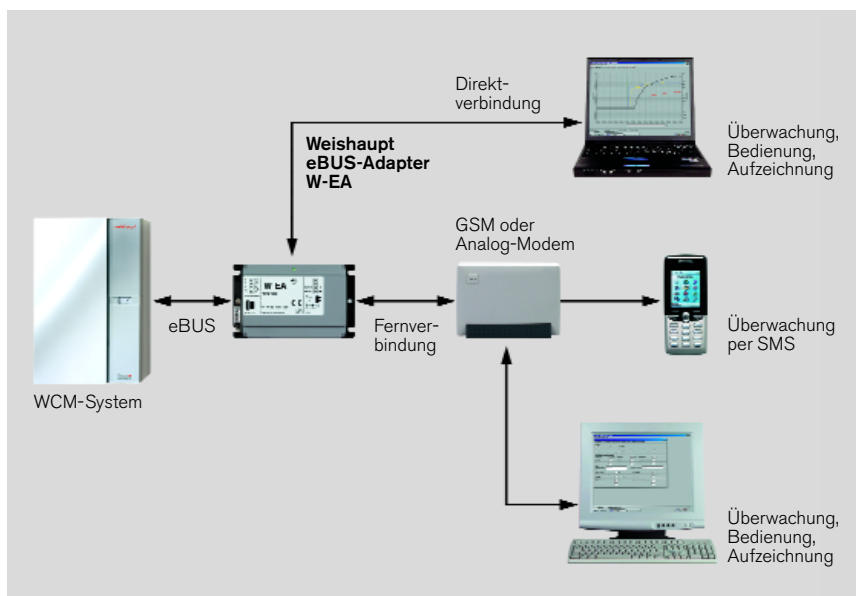
Variable Ein- und Ausgänge sowie die integrierte eBus-Schnittstelle sichern dem Anwender vielfältige Optionen, z. B. die Einbindung in moderne Gebäudeautomationslösungen. Auch der Anschluss von Regelungen für Alternativenergie wie Solarthermie, Wärmepumpe, Festbrennstoffkessel oder Pufferspeichersystem ist auf einfache Weise möglich. Mit Erweiterungsmodulen lassen sich komplexe Heizungsanlagen von bis zu 8 Heizkreisen regeln.

Bedienkomfort serienmäßig

Die Bedienoberfläche des Weishaupt Thermo Condens besteht aus wenigen, benutzerfreundlich gestalteten Bedienelementen. Alle relevanten Einstellungen und Werte werden auf dem übersichtlichen Display in Klartextanzeige dargestellt. Mit einem einfach zu handhabenden Drehknopf können Anpassungen vorgenommen werden. Alle Eingaben werden vom Rechner auf ihre Plausibilität geprüft, so dass Fehlfunktionen vermieden werden.

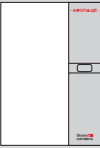

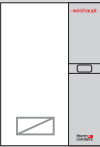
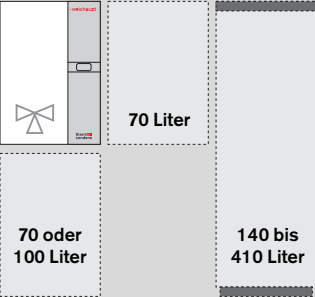



Weishaupt eBUS-Adapter W-EA

Zur Herstellung einer Fern- oder Direktverbindung zu einem PC steht ein preisgünstiges PC-Servicepaket zur Verfügung. Damit können auf dem PC die Funktionsabläufe des Brennwertgerätes grafisch dargestellt und Einstellwerte verändert werden.



PC-Servicepaket für Direkt- oder Fernverbindung zwischen WTC und PC

Für gute Ideen ist immer Platz

Ausführung	Heizleistung in kW			Geräte- Hydraulik-Grundfunktionen	Beispiel
	15	25	32		
Thermo Condens, Ausf. H und H0 	●	●	●	<ol style="list-style-type: none"> 1. Erwärmung des Heizwassers 2. Optional: Trinkwassererwärmung über eine externe Ladepumpe und separaten Speicher-Wassererwärmer 	
Thermo Condens, Ausf. Combi 		●		<ol style="list-style-type: none"> 1. Erwärmung des Heizwassers 2. Trinkwassererwärmung über einen integrierten INOX-Wärmetauscher 	
Thermo Condens, Ausf. W  <p>70 Liter</p> <p>70 oder 100 Liter</p> <p>140 bis 410 Liter</p>	●	●	●	<ol style="list-style-type: none"> 1. Erwärmung des Heizwassers 2. Trinkwassererwärmung: <ul style="list-style-type: none"> • Seitlich angebauter Speicher-Wassererwärmer mit 70 Liter Inhalt • Untergebauter Speicher-Wassererwärmer mit 70 oder 100 Liter Inhalt • Separater Speicher-Wassererwärmer mit wahlweise 140 bis 410 Liter Inhalt 	
Thermo Condens, Ausf. Kompakt 	●	●		<ol style="list-style-type: none"> 1. Erwärmung des Heizwassers 2. Trinkwassererwärmung: <ul style="list-style-type: none"> • Integrierter Schichtenladespeicher mit 115 Liter Inhalt • Integrierter Speicher-Wassererwärmer 100 Liter Inhalt 	

Es gibt kaum einen Raum im Haus wo ein Weishaupt Thermo Condens Gerät keinen Platz findet. Die für den Heizbetrieb erforderlichen Komponenten sind integriert und die außerordentlich geringen Start- und Betriebsgeräusche machen den Einsatz auch im Wohnbereich möglich.

Weishaupt Systemtechnik es ist an alles gedacht

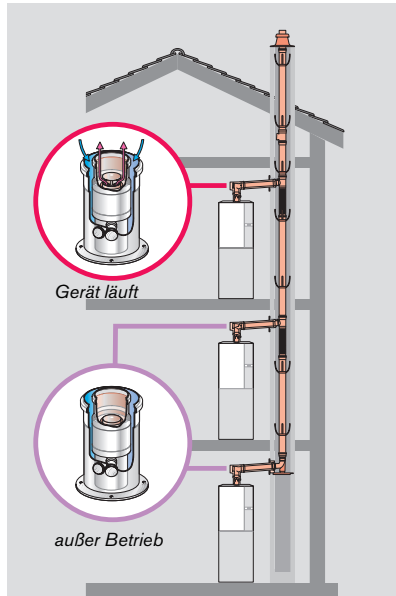


Kunststoff-Abgas-System

Weishaupt Abgas-System (WAL-PP)

Abgasleitungen aus Kunststoff haben sich in Verbindung mit Brennwertsystemen bestens bewährt. Weishaupt hat sich für spezielle transluzente Kunststoff-Abgasleitungen entschieden:

- Geringes Gewicht, daher einfache Montage.
- Der passgenaue Sitz der Dichtungen wird von außen geprüft um Montagefehler zu vermeiden.
- Durch die Beständigkeit gegen hohe Temperaturen, Kondensatgriffe und Witterungseinflüsse ist eine lange Nutzungsdauer gegeben.
- Die umfangreiche Systempalette ermöglicht die Realisierung aller relevanten Abgasführungen.



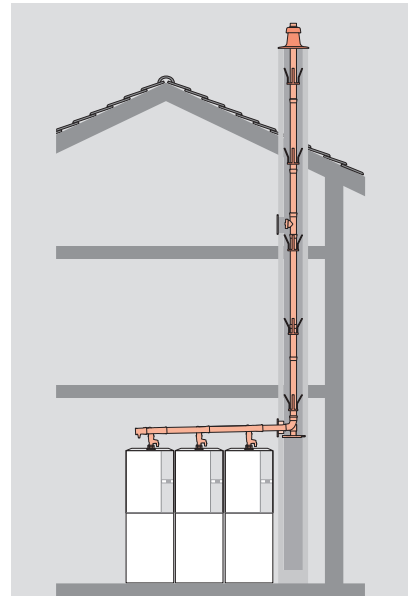
Mehrfachbelegung

Abgasventile für Mehrfachbelegung und Kaskadenbetrieb

Die selbstsichernden Abgasventile von Weishaupt bieten für Brennwertgeräte bis 25 kW interessante Anschlussvarianten: Sie können damit bis zu fünf Brennwertgeräte oder eine Kaskade mit bis zu vier Brennwertgeräten an eine einzige Überdruck-Abgasleitung anschließen. Damit eignet sich das Weishaupt Abgas-Luft-System hervorragend sowohl für die Sanierung von bestehenden Anlagen als auch für die Neuinstallation. Weiterer Vorteil: die kleinen Leitungsquerschnitte ermöglichen einen Einsatz auch bei geringen Schachtabmessungen.

Mehrfachbelegung

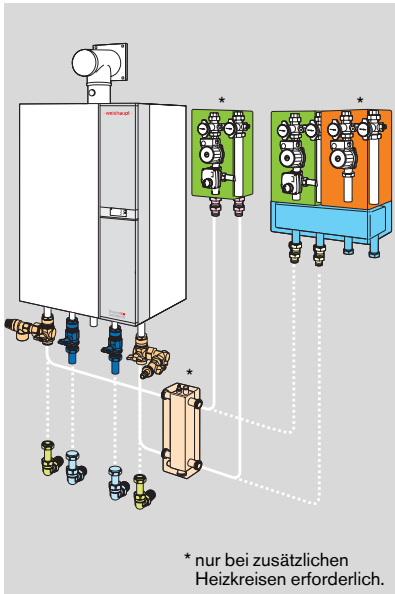
Die selbstsichernden Abgas-Überdruckventile verhindern zuverlässig das Rückströmen von Abgasen über stillstehende Geräte. Auch an die Längenausdehnung der vertikalen Überdruckleitung ist gedacht: Kompensatoren an speziellen Abzweigstücken in den einzelnen Etagen sorgen für den Ausgleich. Das anfallende Kondensat wird einfach über die Brennwertgeräte abgeführt. Ein zusätzlicher zentraler Siphon ist nicht erforderlich.



Kaskadenbetrieb

Abgas-Kaskade

Innerhalb eines Heizraumes können bis zu vier einzelne Brennwert-Etagenheizungen an dieselbe Überdruckleitung angeschlossen werden. Die selbstsichernden Ventile sind mit angeformten externen Siphons ausgestattet. So ermöglichen sie den stets sicheren und zuverlässigen Betrieb.



Hydraulik-Komponenten

Weishaupt Hydraulik-System (WHS)

Zur Serienausstattung des Thermo Condens Gerätes zählt bereits eine integrierte Umwälzpumpe und eine Umschaltvorrichtung für die Brauchwassererwärmung. Zum Anschluss an das nachfolgende Hydrauliksystem ist die Verwendung von Weishaupt Systemarmaturen sinnvoll.

Für weitere Heizkreise kann der Fachmann aus einer durchdachten Palette von handwerkergerechten Bausteinen wählen.

Alle Funktionsbausteine und Formstücke unterliegen ständigen Qualitätsprüfungen. So ist sichergestellt, dass das Weishaupt Hydraulik System einfach montiert werden kann und die Komponenten zuverlässig ihre Aufgaben erfüllen.



Weishaupt Aqua Tower (WAT)

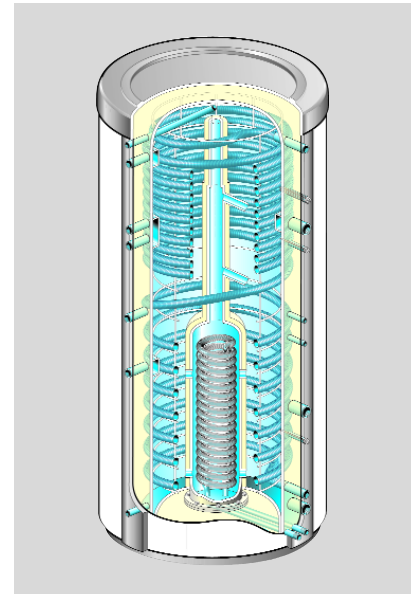
Der Verbrauch und Konsum von Trink- und Brauchwasser ist enorm hoch. In einem durchschnittlichen Haushalt wird pro Person täglich rund 130 Liter Wasser, davon 50 Liter Warmwasser verbraucht. Daher sind die Anforderungen, die an die Technologie zur Wassererwärmung gestellt werden, sehr hoch.

Die klassische Trinkwassererwärmung

Wenn keine Nutzung solarer Energie vorgesehen ist, erfolgt die Trinkwassererwärmung über das Gas-Brennwertgerät. Bei der formalen Vielfalt des Weishaupt Wassererwärmerprogramms mit Abstufungen von 70 bis 410 Liter Inhalt bleiben keine Wünsche offen, weil für alle Anwendungen jeweils die optimale Ausführung zur Verfügung steht.

Die solare Trinkwassererwärmung

Im Zusammenhang mit einer Solar Kollektoranlage für die Trinkwassererwärmung wird ein spezieller bivalenter Wassererwärmer benötigt. Der Weishaupt AquaSol ist mit zwei Wärmetauschern ausgestattet; dabei



Weishaupt Energiespeicher (WES)

wird der untere mit solarer Energie gespeist, während der obere Wärmetauscher, sofern nicht genügend Solarwärme zur Verfügung steht, über das Heizsystem versorgt wird. Der Weishaupt AquaSol bietet einen hohen Warmwasserkomfort, es gibt ihn mit 310 und 410 Liter Inhalt.

Die solare Trinkwassererwärmung plus Heizungsunterstützung

Sofern neben der Trinkwassererwärmung auch der Heizbetrieb solar unterstützt werden soll, ist der Einsatz eines Energiespeichers mit großem Volumen erforderlich. Der innovative Weishaupt Energiespeicher bewahrt durch seine hervorragende Wärmedämmung den Solarertrag; er sorgt für die ideale Wärmeverteilung und bietet darüber hinaus eine hygienisch beispielhafte, hohe Warmwasserleistung.

Weishaupt Solarsysteme

Gratis-Energie von der Sonne

Sonnenenergie ist sauber, reichlich vorhanden und hilft Brennstoff zu sparen. In Mitteleuropa scheint die Sonne ausreichend oft um ihre Wärme sinnvoll zu nutzen. Zudem unterstützen öffentliche Förderprogramme die Investition in diese moderne, zuverlässige und zukunfts-sichere Technologie.

Unsere Solarsysteme sind modular aufgebaut; sie sind in bester Weise für die Heizungsunterstützung und die Brauchwassererwärmung geeignet. In Verbindung mit Systemarmaturen, Reglern, speziellen Wassererwärmern und Energiespeichern von Weishaupt steht ein optimal abgestimmtes Solar-system zur Verfügung, das keine Wünsche offen lässt.

Warmes Wasser von der Sonne

Für die solare Trinkwassererwärmung in einem durchschnittlichen Einfamilien-

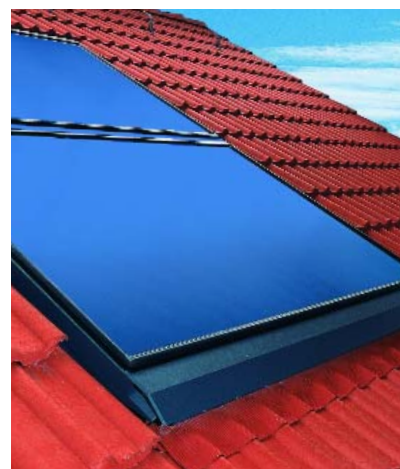
haus werden zwei bis drei Solarkollektoren und ein geeigneter (bivalenter) Wassererwärmer benötigt. Im Sommer reicht die Wärme der Sonne in der Regel aus, im Winter hilft die Heizung mit. Im Jahresschnitt kann die Solarenergie in Mitteleuropa etwa 60% des Warmwasserbedarfs decken.

Heizen mit Solarenergie

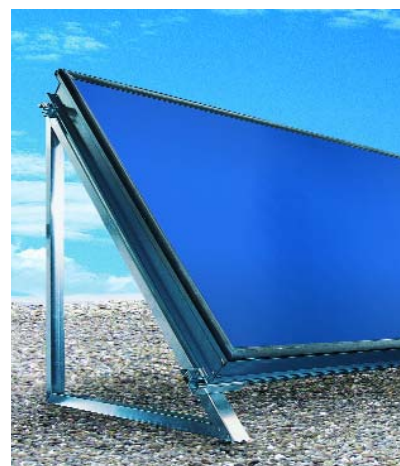
Der Trend geht zu Solaranlagen, die auch der Heizungsunterstützung dienen. Dazu sind weitere Kollektoren und ein spezieller Energiespeicher erforderlich, der den Wärmevorrat dosiert einsetzt. Mit einem solchen System kann der Jahres-Energieverbrauch nahezu um ein Drittel gesenkt werden. Die Nutzung von Solarenergie hilft nicht nur beim Energiesparen, sondern signalisiert auch Verantwortungsbewusstsein gegenüber der Umwelt.



Aufdach-Kollektor



Indach-Kollektor



Flachdach-Kollektor



Perfekte Dachintegration mit Weishaupt Solarkollektoren für die Indachmontage

Regelmäßige Wartung sichert den Werterhalt Ihrer Heizung

Die regelmäßige Pflege

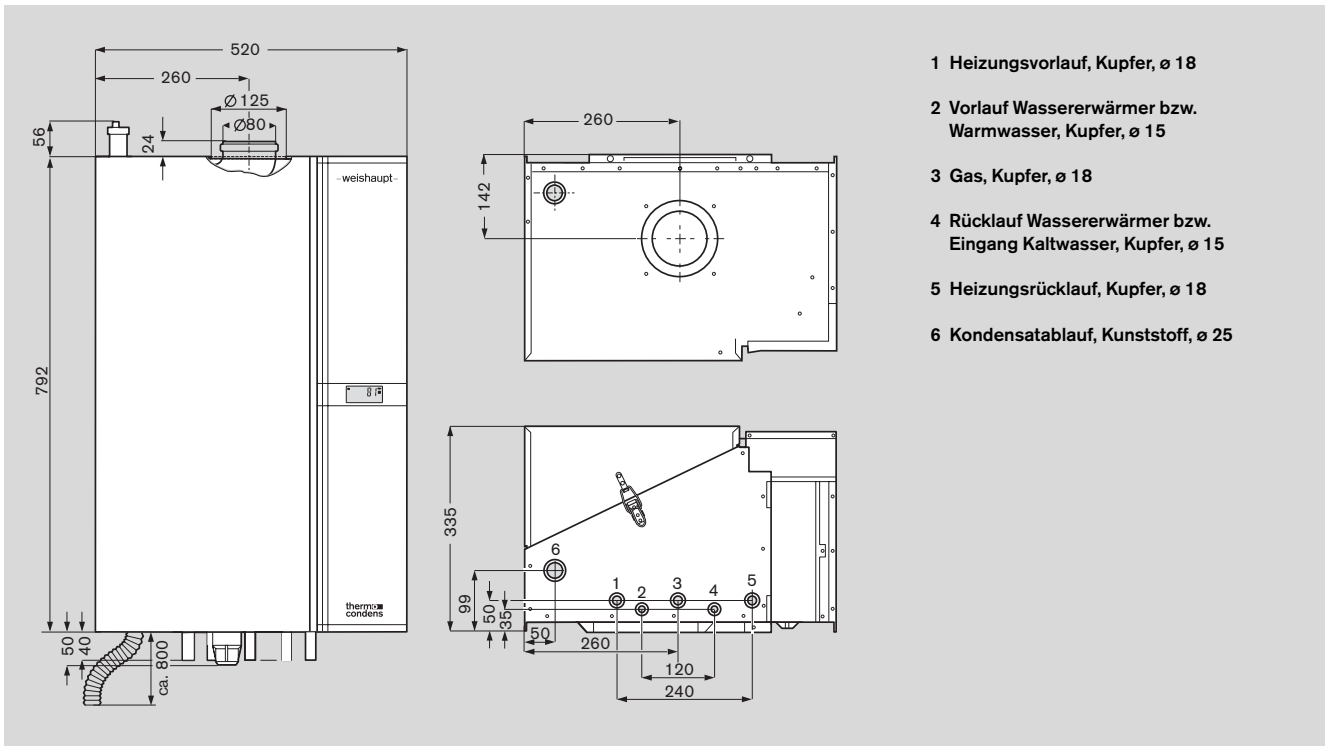
Autofahrer, die ihre Mobilität sicherstellen müssen, bringen ihr Fahrzeug regelmäßig zur Inspektion. Es ist empfehlenswert, eine vergleichbare Vorsorge auch im Hinblick auf die Funktionssicherheit einer Heizung zu treffen, denn die Jahresleistung eines Heizsystems entspricht, gemessen an den Betriebsstunden, der Laufleistung eines Autos mit 100.000 Kilometern.

Zudem bringt eine regelmäßig gewartete Heizung, neben einigen Prozent Brennstoff- und Kostenersparnis, den Werterhalt des Systems sowie Schutz vor überraschenden Reparaturen. Es bietet sich an, die Wartung der Heizung einem Fachbetrieb anzuvertrauen.



Abmessungen und technische Daten

Weishaupt Thermo Condens-A



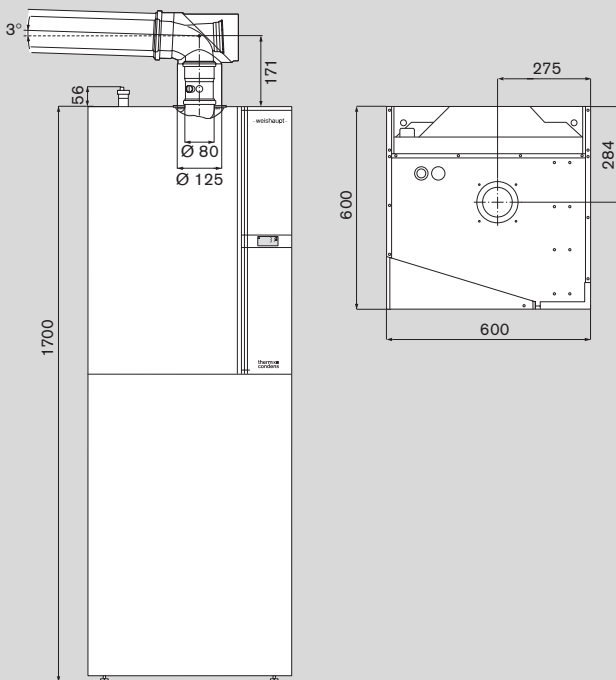
- 1 Heizungsvorlauf, Kupfer, ø 18
- 2 Vorlauf Wassererwärmer bzw. Warmwasser, Kupfer, ø 15
- 3 Gas, Kupfer, ø 18
- 4 Rücklauf Wassererwärmer bzw. Eingang Kaltwasser, Kupfer, ø 15
- 5 Heizungsrücklauf, Kupfer, ø 18
- 6 Kondensatablauf, Kunststoff, ø 25

Weishaupt Gas-Brennwertgerät		WTC 15-A		WTC 25-A		WTC 32-A	
		Min.-Last	Nennlast	Min.-Last	Nennlast	Min.-Last	Nennlast
Kategorie		(DE): II2ELL3B/P (CH),(AT): II2H3B/P					
Installationsart		B23/B33/C13x/C33x/C43x/C53x/C63x/C83x					
CE -Nr.		0063 BM 3092					
SVGW-Reg.-Nr. / BUWAL-Nr.		01-016-4 / BUWAL-Nr. 401 007					
ÖVGW-Qualitätszeichen		G2.596					
Brennerleistung (Q _C) gemäß EN 483	kW	4,0	14,0	6,9	24,0	9,4	31,0
Wärmeleistung bei 80/60 °C Erdgas/Flüssiggas (Propan)	kW	3,8	13,7	6,7	23,6	9,1	30,2
Wärmeleistung bei 50/30 °C Erdgas/Flüssiggas (Propan)	kW	4,3	14,7	7,5	25,2	10,2	32,0
Kondensatmenge bei Erdgas	kg/h	0,7	1,2	1,0	2,0	1,2	2,5
Norm-Nutzungsgrad bei 75/60 °C	%	107		108		107	
Norm-Nutzungsgrad bei 40/30 °C	%	110		110		110	
Norm-Emissionsfaktoren:							
- Stickoxide NO _x	mg/kWh	20		20		35	
- Kohlenmonoxid CO	mg/kWh	13		12		17	
Gewicht	kg	42		49		46	

Maße sind ca. Angaben. Änderungen im Rahmen der Weiterentwicklung vorbehalten

Abmessungen und technische Daten

Weishaupt Thermo Condens-A, Ausf. Kompakt



Weishaupt Gas-Brennwertgerät		WTC 15-A, Ausf. K		WTC 25-A, Ausf. K	
		Min.-Last	Nennlast	Min.-Last	Nennlast
Kategorie		(DE): II2ELL3B/P, (CH): II2H3P, (AT): II2H3B/P			
Installationsart		B23/B33/C13x/C33x/C43x/C53x/C63x/C83x			
CE -Nr.		0063 BM 3092			
SVGW-Reg.-Nr. / BUWAL-Nr.		01-016-4 / BUWAL-Nr. 401 007			
ÖVGW-Qualitätszeichen		G2.596			
Brennerleistung (Q _C) gemäß EN 483	kW	4,0	14,0	6,9	24,0
Wärmeleistung bei 80/60 °C Erdgas/Flüssiggas (Propan)	kW	3,8	13,7	6,7	23,6
Wärmeleistung bei 50/30 °C Erdgas/Flüssiggas (Propan)	kW	4,3	14,7	7,5	25,2
Kondensatmenge bei Erdgas	kg/h	0,7	1,2	1,0	2,0
Norm-Nutzungsgrad bei 75/60 °C	%	107		108	
Norm-Nutzungsgrad bei 40/30 °C	%	110		110	
Norm-Emissionsfaktoren:					
- Stickoxide NO _x	mg/kWh	20		20	
- Kohlenmonoxid CO	mg/kWh	13		12	
Gewicht Brennwertgerät / Speicher	kg	56 / 76		63 / 76	

Maße sind ca. Angaben. Änderungen im Rahmen der Weiterentwicklung vorbehalten

Wir sind da, wo Sie uns brauchen

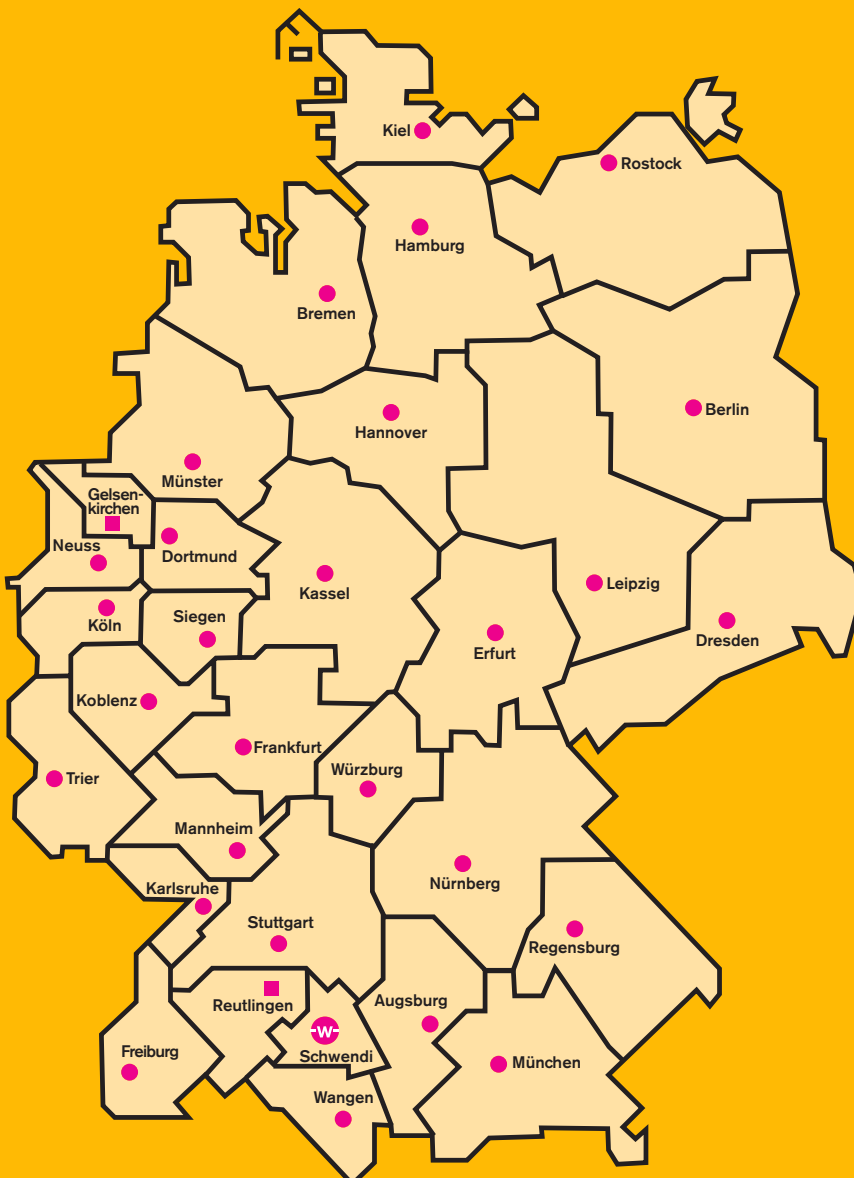
Ein dichtes Service-Netz gibt Sicherheit




Weishaupt Brenner und Heizsysteme erhält man in guten Heizungsbau-Fachbetrieben, mit denen Weishaupt partnerschaftlich zusammenarbeitet. Zur Unterstützung des Fachhandwerks unterhält Weishaupt ein dichtes Vertriebs- und Servicenetz. Lieferung, Ersatzteilversorgung und Service sind so stets sichergestellt.

Auch wenn Not am Mann ist, ist Weishaupt zur Stelle. Der technische Kundendienst steht Weishaupt-Kunden 365 Tage im Jahr rund um die Uhr zur Verfügung. Alle Fragen zum Thema Heizung und zum Thema Weishaupt Brenner und Heizsysteme beantwortet Ihnen eine der Weishaupt Niederlassungen oder Vertretungen in Ihrer Nähe.

Weishaupt Niederlassungen

Augsburg Tel. (0 82 31) 96 97-0	Leipzig Tel. (03 42 97) 6 34-0
Berlin Tel. (0 30) 75 79 03-0	Mannheim Tel. (06 21) 7 16 88-0
Bremen Tel. (04 21) 2 07 63-0	München Tel. (0 89) 6 78 24-0
Dortmund Tel. (02 31) 9 64 64-0	Münster Tel. (02 51) 9 61 12-0
Dresden Tel. (03 52 04) 4 51-0	Neuss Tel. (0 21 31) 40 73-0
Erfurt Tel. (03 62 02) 2 17-0	Nürnberg Tel. (09 11) 9 93 10-0
Frankfurt Tel. (0 69) 42 08 04-0	Regensburg Tel. (0 94 01) 6 05 90-0
Freiburg Tel. (0 76 44) 92 30-0	Reutlingen Tel. (071 21) 94 69-0
Gelsenkirchen Tel. (02 09) 5 08 03-0	Rostock Tel. (03 82 04) 72 13-0
Hamburg Tel. (0 40) 53 80 94-0	Schwendi Tel. (073 53) 8 35 95
Hannover Tel. (0 51 36) 977 66-0	Siegen Tel. (02 71) 6 60 42-0
Karlsruhe Tel. (07 21) 9 86 56-0	Stuttgart Tel. (07 11) 7 20 60-0
Kassel Tel. (05 61) 9 51 86-0	Trier Tel. (06 51) 8 28 58-0
Kiel Tel. (04 31) 5 19 35-0	Wangen Tel. (075 22) 97 58-0
Koblenz Tel. (02 61) 9 81 88-0	Würzburg Tel. (0 93 05) 90 61-0
Köln Tel. (0 22 34) 18 47-0	



-  Weishaupt Schwendi, Werk
-  Weishaupt Niederlassungen
-  Weishaupt Werksvertretung und Vertragshändler